

Kompletní monitorovací systém pro automatické, kontinuální měření a řízení dávkování chloru a ostatních desinfektantů v pitné vodě, bazénové vodě, chladicí vodě a odpadní vodě.

Monitor AMI Codes-II

- Systém pro kontinuální měření desinfektantů pomocí kolorimetrického měřicího principu dle normy ČSN EN ISO 7393-2.
- Použitelný i na vody s přidavkem inhibitorů koroze, kyseliny kyanurové a změkčovačů vody.
- Měření volného chloru, oxidu chloričitého, bromu a jódu pomocí DPD fotometrické metody. Měření monochloraminu a ozonu vyžaduje přídatný reagent.
- Kompletní systém včetně měřicí a regulační elektroniky, fotometru, indikátoru průtoku, reakční komory, čerpadel reagentů a nádob na reagenty.
- Volitelně integrované měření pH s teplotní kompenzací.
- Všechny běžné typy dávkovacích zařízení pro regulaci koncentrace desinfektantu a pH lze připojit pomocí reléových nebo analogových výstupů. Lze provozovat současně dva nezávislé regulátory.
- Dávkování desinfektantu lze automaticky přerušit pomocí externího signálu, např. při přerušení průtoku nebo při praní filtru.
- 2 měřené veličiny (koncentrace, pH nebo teplota) jsou k dispozici jako výstupy 0/4-20 mA.
- Kontinuální, automatická kontrola hlavních funkcí analyzátoru (průtok vzorku, dávkování reagentů).
- Podsvícený LCD displej zobrazující současně všechny měřené hodnoty i informace o stavu měření a dávkování. Programovatelné funkce.
- Jednoduché nastavení všech parametrů pomocí jasných textových menu a tlačítkové klávesnice.
- Analyzátor je výrobcem kompletně otestován a připraven k provozu.



Opce:

- pH option – pH elektroda, teplotní snímač, kabely, připojovací sada
- Třetí výstupní signál 0/4 - 20 mA
- Rozhraní RS 485 (PROFIBUS DP)
- Sada pro stahování dat (pomocí software HyperTerminal)

Objednávací schéma	Monitor AMI Codes-II	A – 25.441.100.0
Volitelně:	<input type="checkbox"/> Třetí analogový signál 0/4 - 20 mA <input type="checkbox"/> Profibus DP rozhraní <input type="checkbox"/> HyperTerminal rozhraní (pro download z loggeru) <input type="checkbox"/> Modbus rozhraní (pro připojení na Webserver) <input type="checkbox"/> USB rozhraní	A – 81.410.020 A – 81.420.020 A – 81.420.010 A – 81.420.022 A – 81.420.040
Volitelně:	<input type="checkbox"/> Sada pro měření pH a teploty	A – 87.127.020

Měření dezinfektantů

Měřicí rozsah: **Přesnost:**

Ozon
0,00 - 1,000 ppm ± 0,005 ppm

Volný chlor
0,00 - 1,00 ppm ± 0,01 ppm
1,00 - 3,00 ppm ± 0,06 ppm
3,00 - 5,00 ppm ± 0,2 ppm

Oxid chloričitý, jod, brom
0,00 - 2,00 ppm ± 0,02 ppm
2,00 - 6,00 ppm ± 0,12 ppm

Časová odezva:
90% změny Cl během 60 sekund po vstupu vzorku do průtočné cely.

Nastavitelný čas cyklu: 1 – 12 min.

Měření pH (volitelné)
Měřicí rozsah: pH 2 - 12
Rozlišení: 0.01 pH

Měření teploty (volitelné)
senzor Nt5k
Měřicí rozsah: -30 to +100 °C
Rozlišení: 0.1 °

Specifikace převodníku a funkce

Krabice převodníku: hliník IP 66
Teplota okolí: -10 do + 50 °C
Skladovací teplota: -30 do +85 °C
Mezní provozní teplota: -25 do +65 °C
Vlhkost: 10 až 90% relativní
bez kondenzace

Zobrazování: podsvícený LCD displej
75mm x 45mm
Připojení: svorkovnice

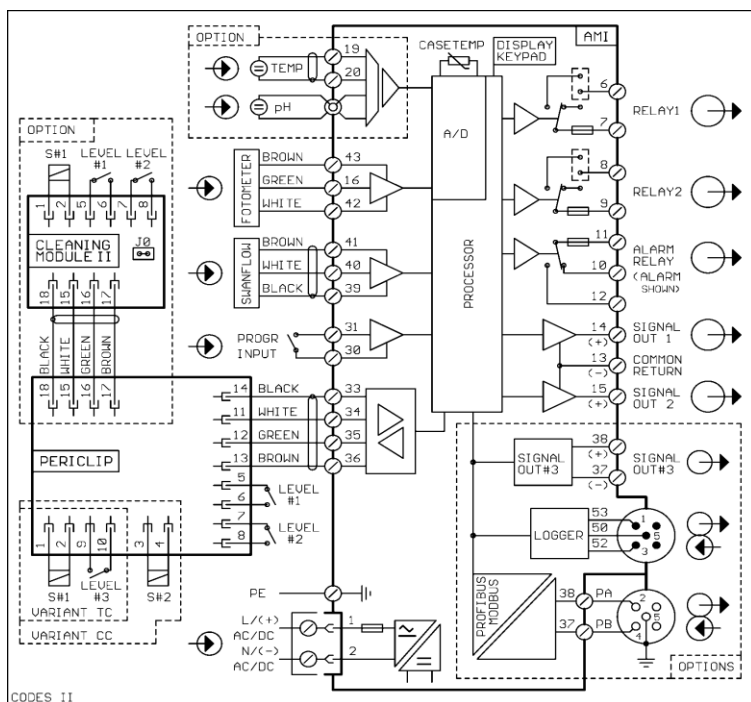
Napájení:
Napájení: 100 VAC ÷ 240 VAC (±10%)
50 / 60 Hz (± 5%)
nebo 24 VDC (±10%)
Spotřeba: max. 30 VA

Bezpečnost:
Při výpadku napájení nedojde ke ztrátě dat, veškerá data jsou uložena v zálohované paměti.
Přepětová ochrana vstupů i výstupů.:
Galvanické oddělení měřících vstupů a výstupních signálů

Provoz:
Zobrazení během provozu:
Koncentrace, průtok, alarm stav a čas
Provoz: Menu pro části Installation-, Operating-, Maintenance a Diagnostics, možná ochrana heslem.

Alarmové relé:
Beznapěťový kontakt
Max. zátěž: 1A / 250 VAC
Sumární alarm indikace naprogramovaných hodnot a poruchy analyzátoru.
Nastavení alarmových hodnot klávesnicí.

Elektrické schéma zapojení



Hodiny reálného času a kalendář:

Pro záznam událostí (datalogger) a naprogramované činnosti

Relé 1/2:

2 beznapěťové kontakty programovatelné jako:
- limitní spínač pro měřené hodnoty
- regulátor
- limitní spínače pro teplotu
- časovač
Max. zátěž: 1A / 250 VAC

2 výstupní signály (třetí volitelný):

Programovatelné jako výstupní signály měřené hodnoty (programovatelný rozsah) nebo jako kontinuální regulační výstup
Proudové výstupy: 0/4 20 mA
Max. zatížitelnost: 510 Ω
Galvanicky odděleno od senzoru.

Regulační funkce:

Relé nebo proudový výstup programovatelný pro 1 nebo 2 pulzní dávkovací čerpadla, solenoidové ventily nebo pro jeden motorový ventil
Regulace: P, PI, PID, PD
Programovatelné regulační parametry.

Vstup:

Beznapěťový kontakt. Programovatelná hold funkce (podržení výstupů) nebo dálkové vypnutí analyzátoru

Vstup pro pH elektrodu (volitelné):

S teplotní kompenzací.

Monitoring teploty v krabici převodníku:

Alarm pokud je teplota vyšší než +65 °C nebo nižší než -25 °C.

Monitoring hladiny reagentů v nádobách:

Alarm při nízké hladině

Rozhraní:

RS 485 (galvanicky oddělený) s FieldBus protokol MODBUS nebo PROFIBUS DP

Dálkový přístup k přístroji z PC vyžaduje MODBUS interface a volitelný Websver.

Komunikační interface (volitelné) :

RS 232 pro nahrání dat z data doggeru do PC pomocí Microsoft programu HyperTerminal

CODES průtočná cela:

Vyrobená z akrylového skla se zabudovaným vstupním filtrem a jehlovým ventilem. Otvory pro instalaci pH senzoru a teplotního snímače
Průtok vzorku: min. 10 l/h
Tlak vzorku: 0.15 až 2 bar
Připojení vzorku: 6 x 8 mm
Výstup: do volna
Připojení výstupu: 15x20 mm (1/2")
Teplota vzorku: 5 to 50 °C

Panel

Rozměry panelu: 400 x 850 x 200 mm
Materiál panelu: PVC
Hmotnost: 12.0 kg